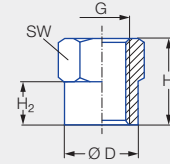




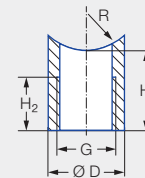
Muffen



Für alle Düsen mit	Bestell-Nr.				G ISO 228	Abmessungen [mm]				Gewicht [g] (Messing)	
	Type	Mat.-Nr.				H ₁	H ₂	Ø D	SW		
		1Y	17	30							53
		Edelstahl 1.4404	Edelstahl 1.4571	Messing 2.0401	Polypropylen						
1/8"-Außengewinde	040.270	●		●		1/8	20,0	10,0	13,8	14	20,0
1/4"-Außengewinde	061.220	●		●		1/4	20,0	10,0	16,8	17	20,0
3/8"-Außengewinde	040.271	●		●		3/8	20,0	10,0	21,8	22	25,0
	040.271				●	3/8	20,0	11,0	25,0	22	25,0
1/2"-Außengewinde	040.272		●	●		1/2	30,0	15,0	26,5	27	70,0
3/4"-Außengewinde	061.620		●	●		3/4	40,0	20,0	31,5	32	108,0

Hinweis: Muffen sind auch zum Anschweißen geeignet.

Muffen mit Radius

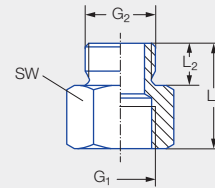


Für alle Düsen mit	Bestell-Nr.		G ISO 228	Abmessungen [mm]			Gewicht [g]
	Type	Mat.-Nr.		H ₁	H ₂	Ø D	
		1Y					
		Edelstahl 1.4404					
1/4"-Außengewinde	040.228.1Y.yy¹	●	1/4	18,0	12,0	17,0	16,0

¹ Ersetzen Sie „yy“ durch den gewünschten Radius R (R = 10/13/16/20/25 oder 31 mm).

Bestell- Type + Material-Nr. = Bestell-Nr.
 beispiel: 040.270 + 1Y = 040.270.1Y

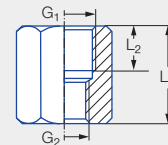
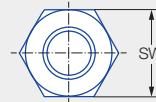
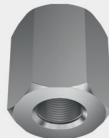
Muffen



Anschlusskomponenten	Bestell-Nr.		G ₁ ISO 228	G ₂ ISO 228	Abmessungen [mm]			Gewicht [g] (Messing)	
	Type	Mat.-Nr.			L ₁	L ₂	SW		
		17 Edelstahl 1.4571	30 Messing 2.0401						
1/8" auf 3/8"	040.211	●	●	1/8	3/8 A	20,0	10,0	22	40,0
1/4" auf 3/8" kurz	065.221	●	●	1/4	3/8 A	23,0	10,0	22	40,0
1/4" auf 3/8" lang	065.228	●	●	1/4	3/8 A	36,0 ¹	14,0	19	45,0
3/8" auf 3/8"	065.220	●	●	3/8	3/8 A	25,0	10,0	22	40,0
3/4" auf 3/4"	065.620	●	●	3/4	3/4 A	35,0	14,0	32	280,0

¹ Montage von Düsenfiltern und Kugelrückschlagventilen möglich (siehe Seite 260/261).

Reduziermuffe



Anschlusskomponenten	Bestell-Nr.		G ₁ ISO 228	G ₂ ISO 228	Abmessungen [mm]			Gewicht [g]	
	Type	Mat.-Nr.			L ₁	L ₂	SW		
		1Y Edelstahl 1.4404	30 Messing 2.0401						
3/8" auf 1/4"	095.019.30.00.23		●	3/8	1/4	26,0	12,0	22	55,0

Bestell- Type + Material-Nr. = Bestell-Nr.
 beispiel: 040.211 + 17 = 040.211.17